

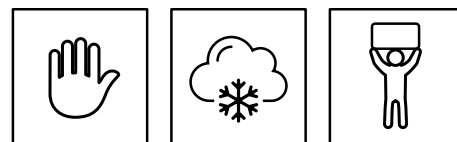
Xera-Sot

Una valla móvil muy funcional

Ref. VM00DB070

Valla que no solo delimita, también está recomendada para zonas de nieve.





Material

Madera de pino y anclajes metálicos.

Acabado

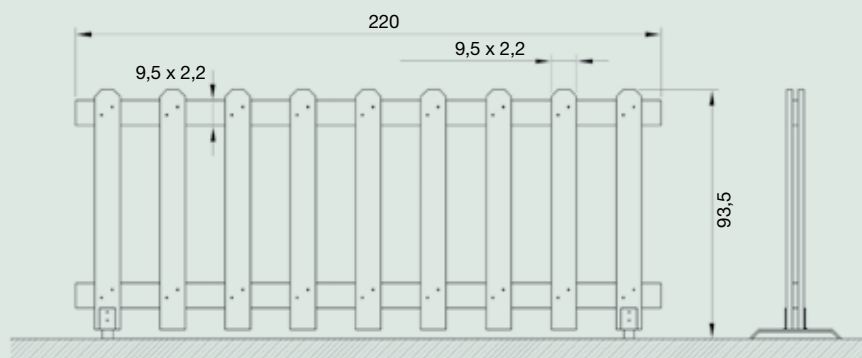
Madera de pino de Flandes tratada en el autoclave nivel IV. La impregnación se realiza a través del sistema Bethel vacío-presión a base de sales hidrosolubles libres de cromo y arsénico. Elementos metálicos galvanizados en caliente por sistema de inmersión.

Entrega

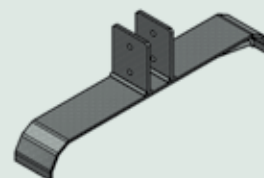
Módulos montados.

Información técnica

Medidas en cm



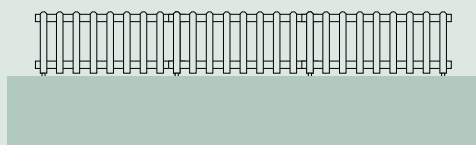
Piezas asociadas



Ref. ASV070-01

Instrucciones de montaje

Terreno llano



Terreno con desnivel

